



Pourquoi des déchets se retrouvent-ils par terre?

Commentaire pour les enseignants



De quoi s'agit-il?

Les élèves s'interrogent sur les raisons pour lesquelles les gens jettent des déchets et réfléchissent dans quelles situations ils l'ont peut-être déjà fait aussi. Ils apprennent à répondre aux excuses des différents types de pollueurs.



Contenu & action

Les élèves discutent en petits groupes (3 à 4 élèves) des causes du littering. L'enseignant formule les affirmations, questions et excuses abordées par les élèves. Ensuite, les réflexions sont compilées en plénum.



Forme sociale

TG/plénum



Matériel

- Guide de discussion pour l'enseignant



Durée

45'

Informations supplémentaires

- Vous trouverez des faits et chiffres sur les déchets sauvages sur <https://www.igsu.ch/fr/littering/quest-ce-que-le-littering/>



Déroulement

1.

La classe est répartie en groupes de 3 à 4 élèves. Idéalement, les élèves sont assis à une table pour se faire face. Ainsi, ils peuvent tous participer à la discussion et peuvent comprendre les propos des membres de leur groupe.

2.

Présentez progressivement aux élèves les affirmations, questions et propos tirés des guides de discussion.

Suite à toute explication de l'enseignant, les élèves ont environ 3 minutes pour discuter de leurs avis, idées et propositions. Selon les capacités d'écriture de vos élèves, les résultats peuvent être consignés sur une feuille A3 au milieu de la table.

3.

Rassemblez les résultats des discussions en plénum. Les messages clés peuvent être consignés sur le tableau mural, le tableau-chevalet ou sur une affiche. Ils peuvent être réutilisés dans le module suivant («C'est du propre») et servir d'aide. Il est aussi possible de consigner les informations sous forme de graphique.

4.

La présentation PowerPoint « Pourquoi les déchets se retrouvent-ils par terre? » permet de montrer aux élèves les conséquences du littering. Regardez la présentation ensemble et laissez les élèves exprimer leurs réflexions à ce sujet.

La présentation est animée de manière à pouvoir également servir de quiz. Pour différents points, la réponse ne s'affiche qu'après un clic supplémentaire.



Pourquoi des déchets se retrouvent-ils par terre?

Guide de discussion pour l'enseignant



Introduction : Nous avons vu que les déchets ne se retrouvent pas toujours où ils devraient. Nous voulons maintenant aborder les raisons pour lesquelles cela se produit.

Question 1 :

À votre avis, pourquoi les déchets se retrouvent-ils au sol et pas dans une poubelle ou un conteneur de déchets?

Affirmation 1 :

Ce n'est pas si grave de jeter quelque chose par terre de temps en temps. Quelqu'un va bien le ramasser.

Affirmation 2 :

Tout le monde jette quelque chose par terre ou abandonne des déchets à un moment. Si tout le monde le fait, ça ne peut pas être si grave.

Affirmation 3 :

S'il y avait plus de poubelles, il y aurait moins de déchets par terre.

Question 2 :

Avez-vous déjà vu ou vécu des situations où quelqu'un a jeté ou abandonné des déchets par terre? Décrivez comment ça s'est passé.

Rassemblez les réponses des groupes soit juste après chaque question ou affirmation, soit sous forme de résumé à la fin.



Excuses typiques des types de pollueurs

Ensuite, lisez aux groupes les excuses suivantes de personnes qui ont été surprises en train de jeter des déchets. Les groupes doivent réfléchir aux réponses à apporter à ces excuses.

Entre parenthèses sont indiqués les différents types de pollueurs. Ils sont expliqués plus précisément dans les informations complémentaires à la fin de ce module.

Excuse 1 : (Les bien élevés)

Je ne jette jamais rien. Mais mon trognon de pomme ne gêne personne dans le pré.

Excuse 2 : (Les justificateurs)

Tous les autres l'ont fait aussi. Pourquoi pas moi?

Excuse 3 : (Les pollueurs sans conscience du problème)

J'étais pressé(e)! Je n'avais pas le temps de jeter mes déchets. Donc je les ai laissés par terre.

Excuse 4 : (Les tourmentés)

Je sais qu'on ne doit pas abandonner ses déchets. Donc j'ai caché ma bouteille PET sous le tas de feuilles pour que personne ne la voie.

Excuse 5 : (Les réprobateurs)

Je n'y peux rien s'il n'y a pas assez de poubelles! Et les rares poubelles qu'il y a ici sont toujours pleines!





Informations supplémentaires pour les enseignants

Types de pollueurs

Les gens abandonnent des déchets sauvages pour des raisons totalement différentes. Le fait qu'une personne abandonne des déchets ou non dépend toujours de la situation et de l'état d'esprit et des valeurs de la personne. C'est pourquoi, il y a plusieurs raisons expliquant l'abandon des déchets ou le fait de les jeter par terre.

On fait la différence entre les raisons **extrinsèques** et les raisons **intrinsèques**. Les raisons extrinsèques ou sociales trouvent leur origine dans la pression extérieure. Par exemple pour être cool ou ne pas être vu comme un fayot. Les raisons intrinsèques ou personnelles peuvent être l'idée que le littering créent de l'emploi, que l'équipe de nettoyage doit venir de toutes façons ou que tout simplement on ne s'inquiète pas pour les déchets sauvages.¹

Une étude menée en Angleterre classe les pollueurs dans différents segments. Parmi les personnes avouant qu'elles jettent des déchets par terre de temps en temps (48%), on peut identifier les segments suivants:

- **Les bien élevés (43% des pollueurs)** : ils ne jettent pratiquement rien, seulement des petits morceaux de papier ou des trognons de pomme.
- **Ceux qui justifient (25% des pollueurs)** : ils justifient leur comportement par des raisons de type « tout le monde le fait » ou « il y a trop peu de poubelles ».
- **Les pollueurs inconscients du problème (12% des pollueurs)** : ils pensent que la vie est trop courte pour devoir éliminer soi-même les déchets ou cela leur est égal.
- **Ceux qui se sentent coupables (10% des pollueurs)** : ils ont mauvaise conscience lorsqu'ils jettent des déchets par terre, ils ont du mal à emporter leurs déchets, raison pour laquelle ils polluent en cachette.
- **Ceux qui reprochent (9% des pollueurs)** : ils rendent les autres coupables de leur comportement, par exemple en arguant que les poubelles sont toujours pleines à craquer.

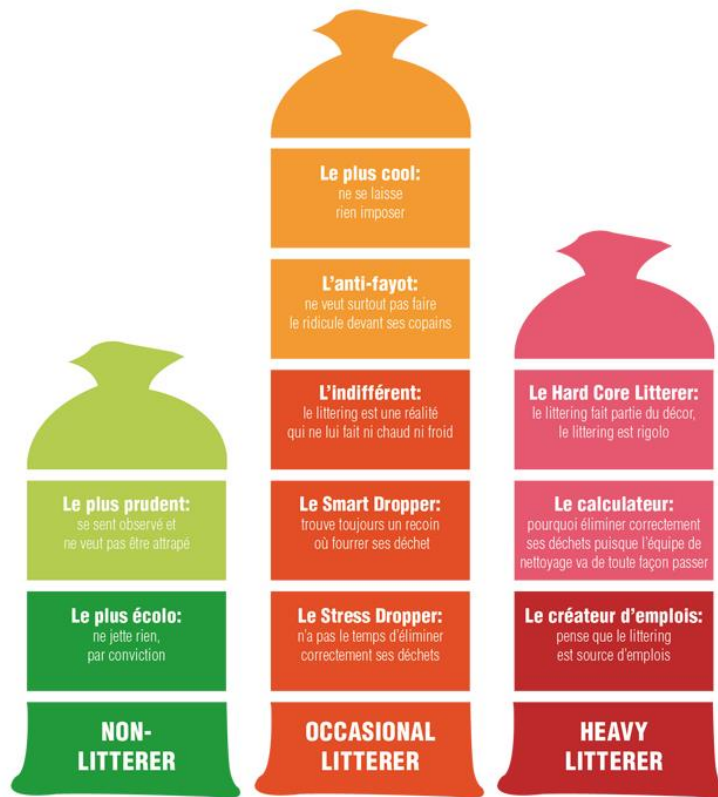
Les différentes mesures anti-littering n'ont pas le même effet sur les différents types de littering. La répartition des pollueurs en segments permet d'appliquer des mesures ciblées.²

¹ <https://www.igsu.ch/>

² ENCAMS Research Report (2007) : People who litter. Disponible sur : <https://www.keepbritaintidy.org/>



Les types de pollueurs et leurs motifs



■ ■ ■ Extrinsèque/social/normatif
■ ■ ■ Intrinsèque/individuel/différentiel

Source des images : www.igsu.ch